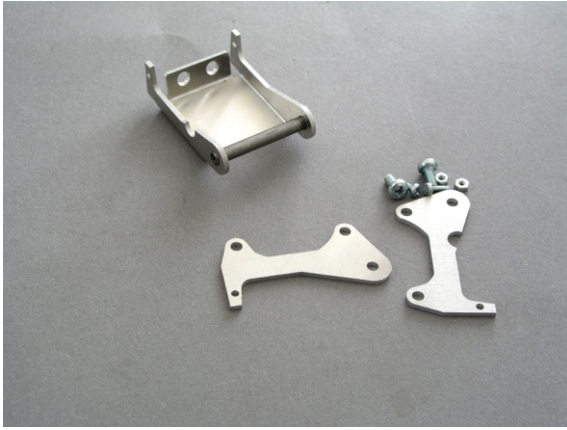
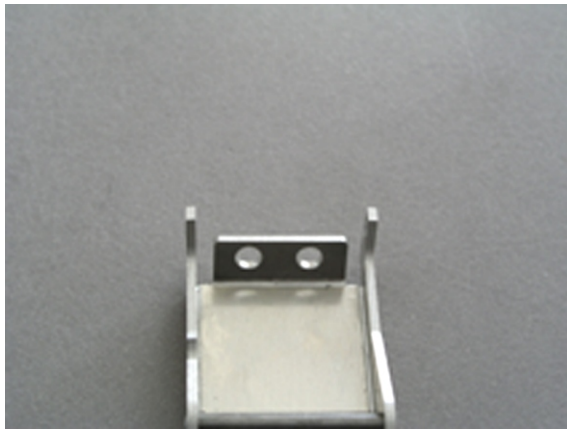


Schaufelaufnahme

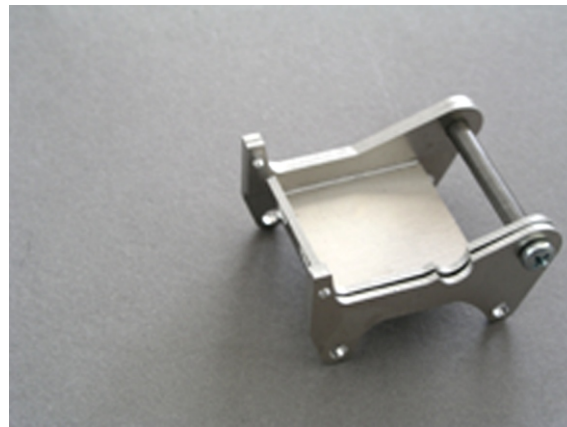


Stückliste Schaufelaufnahme :

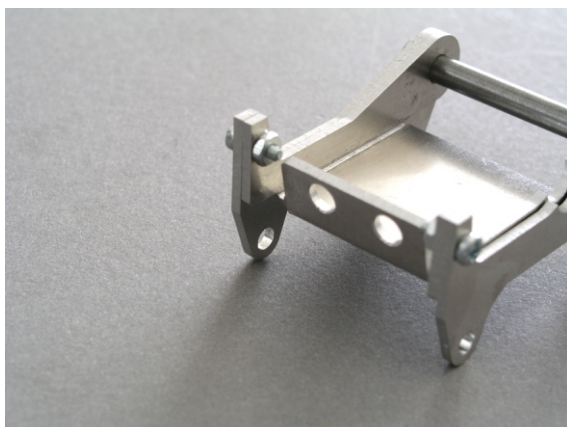
- 1 Aufnahmeblech
- 1 Bolzen 4x31
- 1 rechtes Seitenblech
- 1 linkes Seitenblech
- 2 Schrauben Din 7985 M3x6
- 2 Schrauben Din 7985 M2x6
- 2 Muttern Din 934 M2



Vor der Montage des Aufnahmebleches an der neuen Schaufel sollte die Verriegelung am Grundkörper geprüft werden . Wenn die Bolzen nicht leicht in die Bohrungen gleiten , sind diese mit einer kleinen Rundfeile nachzuarbeiten . Die Bolzen sollten sich leicht verriegeln lassen ohne großen Kraftaufwand . Große Kräfte führen zur Beschädigung des Sechskant in der Madenschraube .



Danach können die Seitenteile montiert werden .



Die Seitenteile werden vorn mit Schrauben Din 7985 M2x6 und Muttern verschraubt .

Für die weitere Montage an Ihrer Schaufel können wir keine Angaben machen , da das von Ihrer Konstruktion abhängt .