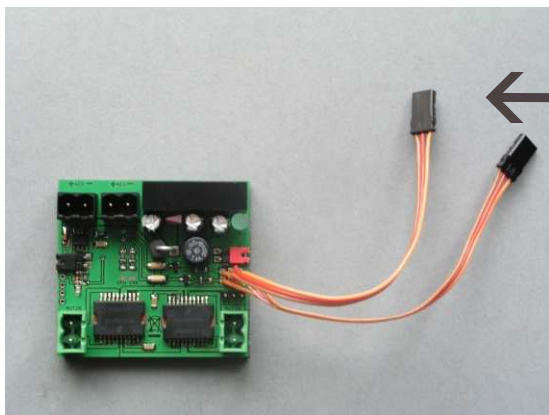


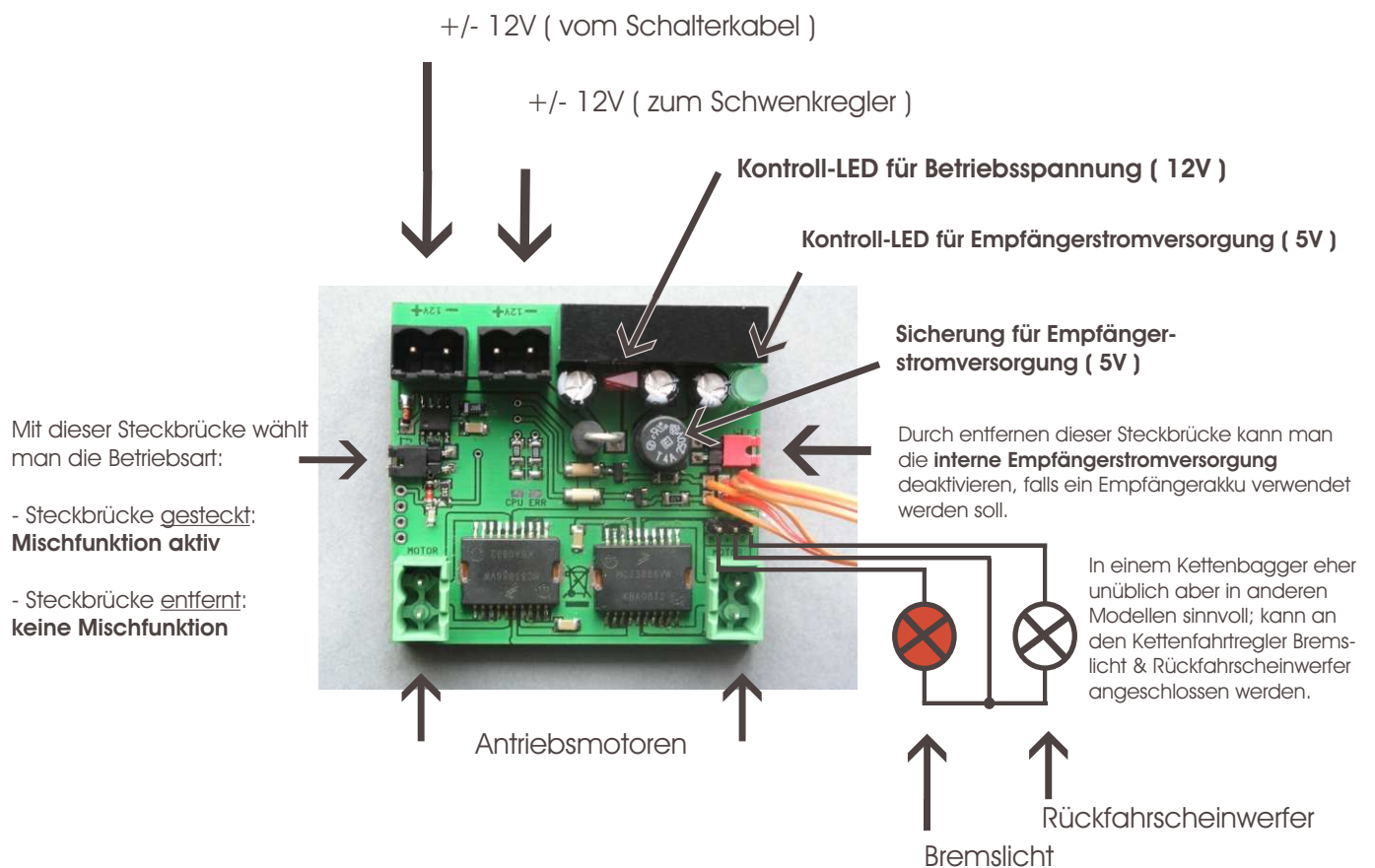
# Anschlussbelegung des Kettenfahrtreglers

Unser Kettenfahrtregler verfügt über eine automatische Nullpunktserkennung. Der Nullpunkt wird bei jedem Einschalten neu ermittelt und bleibt bis zum Ausschalten erhalten. Ein Einstellen über Trimmer oder Einlernen in einem Programmiermodus ist nicht nötig. Des weiteren verfügt unser Kettenregler über eine 5 Ampere starke, interne Empfängerstromversorgung.

Der Kettenfahrtregler hat zwei Betriebsarten. Die Voreinstellung ist eine integrierte Mischfunktion. Das heist: Mit einem Kanal gibt man Gas, mit dem anderen lenkt man. Beim lenken bremsst der Kettenregler dann die jeweilige Kette ab oder kehrt, je nach Lenkausschlag, sogar deren Drehrichtung um. In der zweiten Betriebsart steuert man die beiden Ketten unabhängig von einander mit je einem Kanal. Um zu lenken, muss man selbst die jeweilige Kette abbremesen oder deren Drehrichtung umkehren.



← lenken / eine Kette  
← gas geben / zweite Kette



# Verdrahtungsplan

