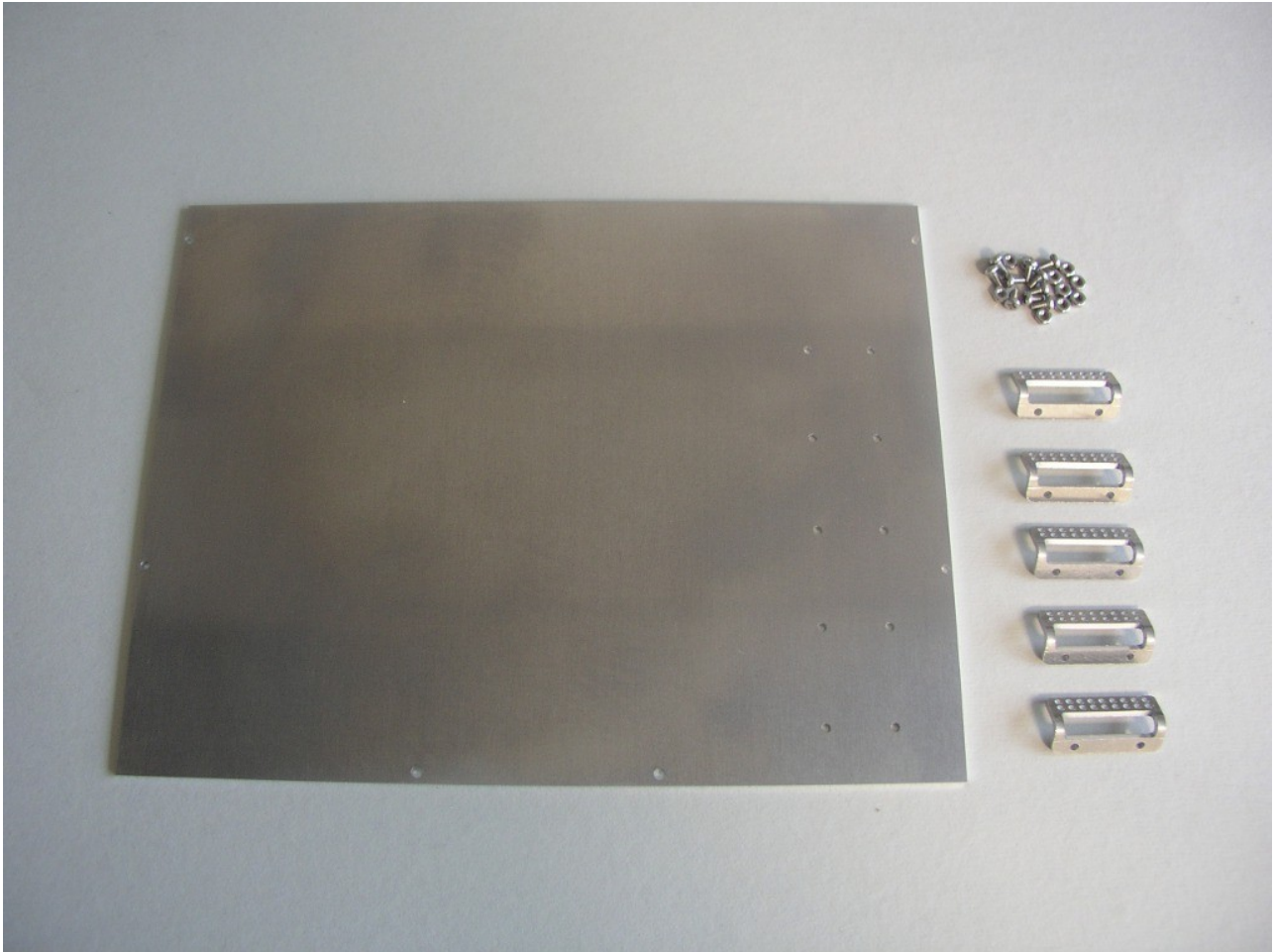


# Nachrüst-Frontblech mit Trittstufen

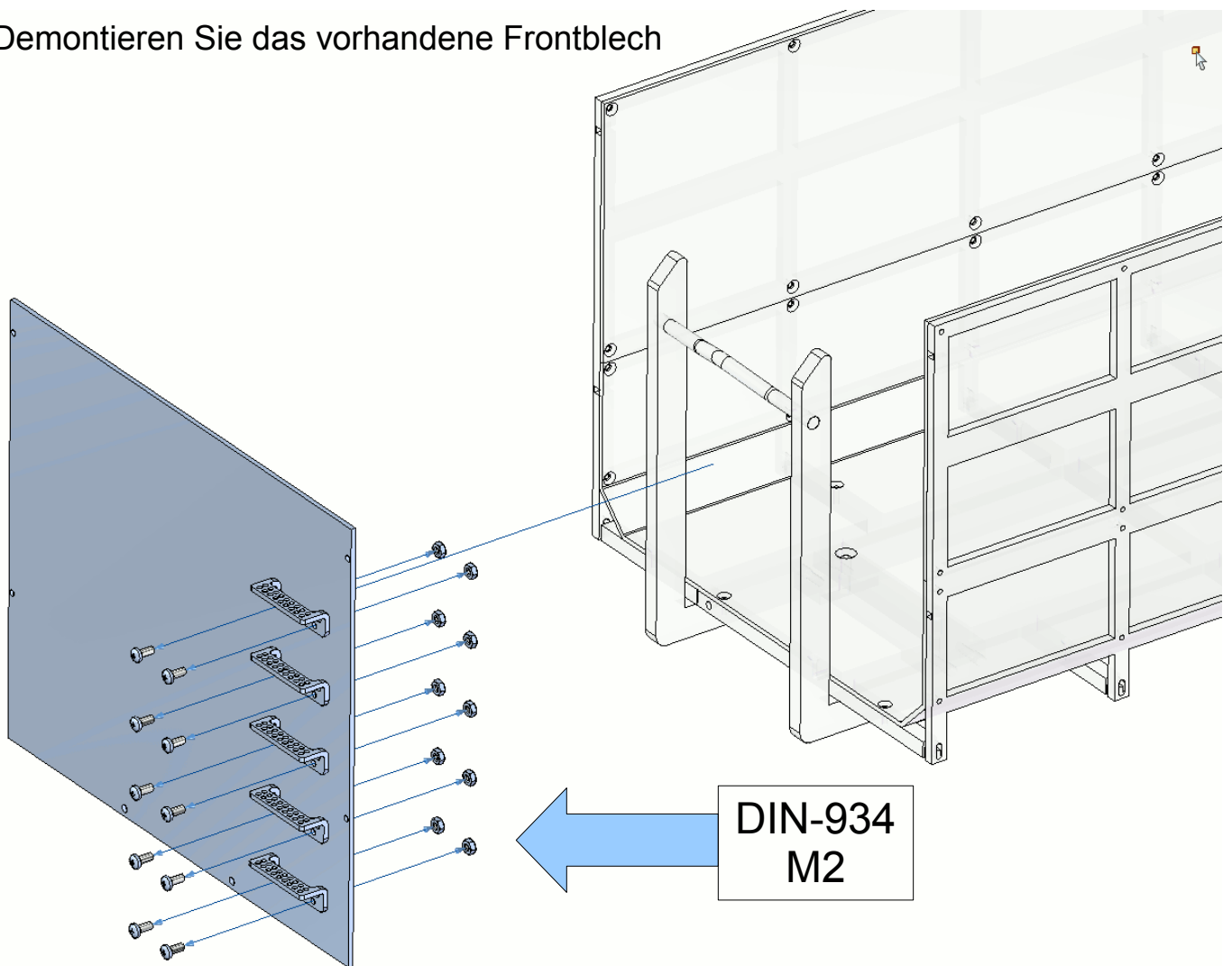
(für hohen Abrollcontainer)



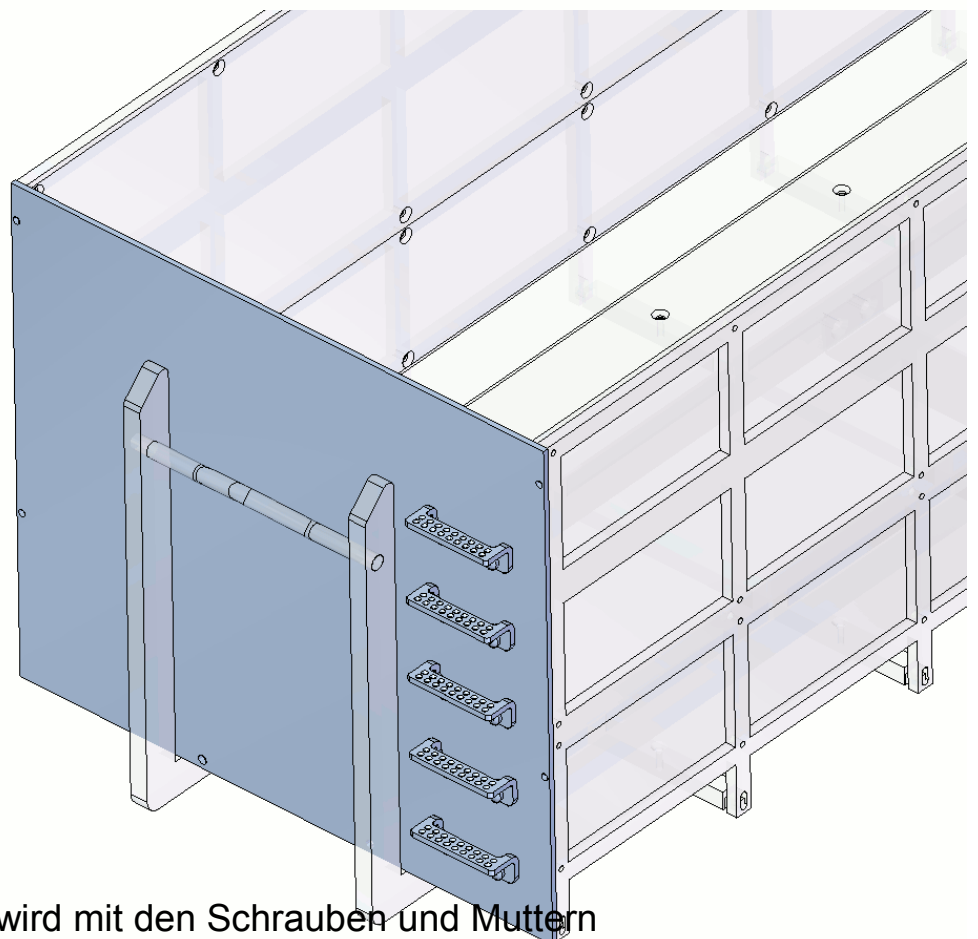
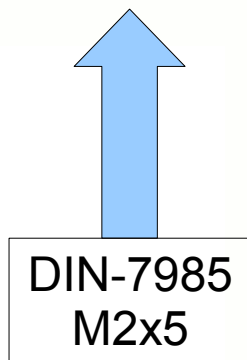
## Stückliste:

- 1x Frontblech (hoch) mit Bohrungen für Trittstufen
- 5x Trittstufe
- 10x Schraube ( DIN-7985 M2x5 )
- 10x Sechskantmutter ( DIN-934 M2 )

1.) Demontieren Sie das vorhandene Frontblech



2.) montieren Sie die Trittstufen an das neue Frontblech



3.) das neue Frontblech wird mit den Schrauben und Muttern ursprünglichen Frontbleches am Abrollcontainer montiert.